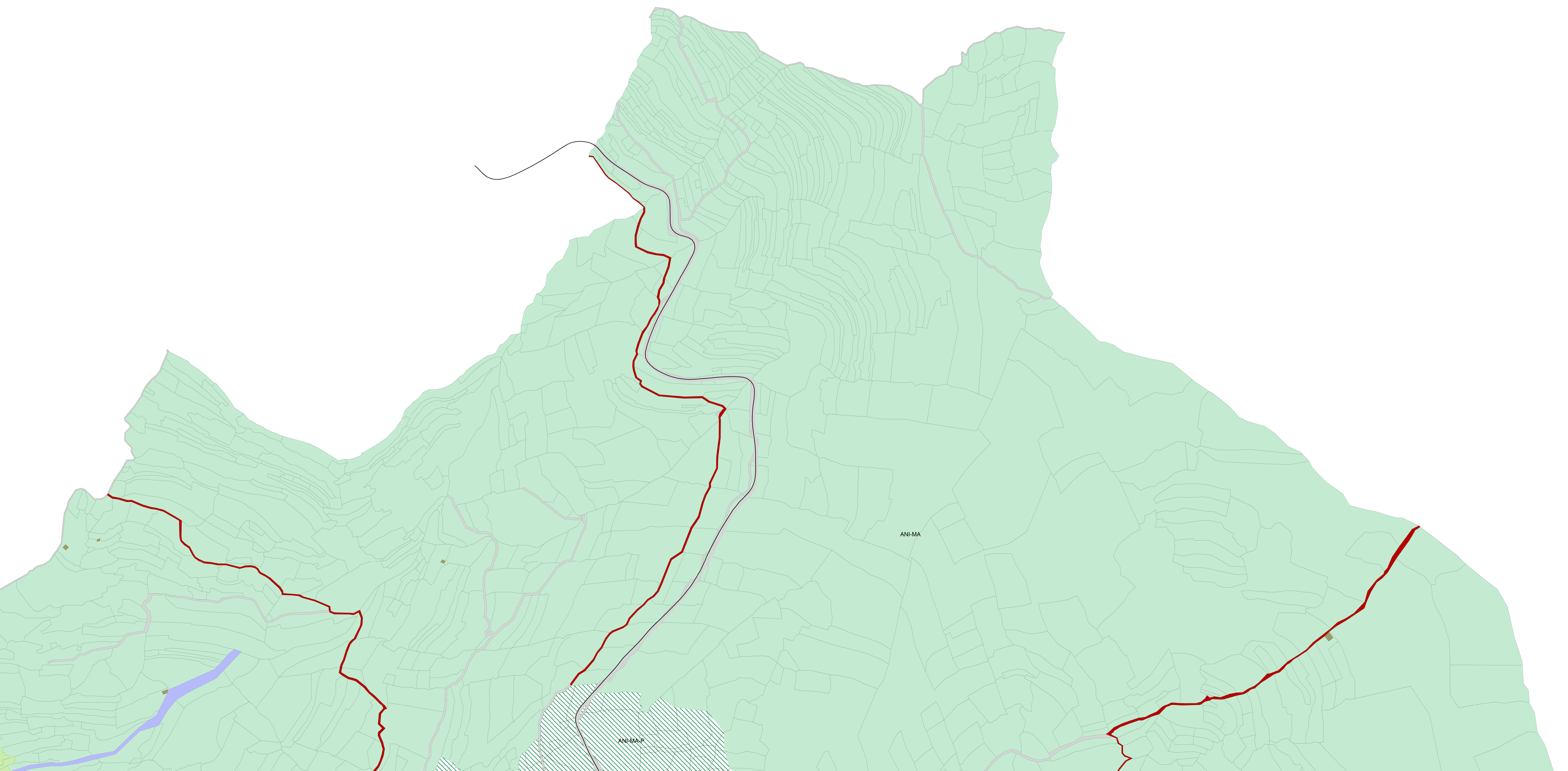


Legenda

- |   |  |
|---|--|
| N.S. (Nuclei storici ed aggregati storici) da 1 a 10                            | F.S.   |
| TU-S (Tessuti urbani saturi)  | Linea ferroviaria esistente  |
| TU-C (Tessuti urbani da completare)   | Nuova linea ferroviaria - asservimenti   |
| ID-S (Insediamenti diffusi saturi)  | Nuova linea ferroviaria - sede stabile   |
| ID-R (Insediamenti diffusi da riqualificare) 1-2-3-4                            | Arece di rinaturalizzazione connesse alla nuova linea ferroviaria                            |
| ID-CO (Insediamenti sparsi da consolidare) 1-2                                  | T.A. (Strutture Alberghiere)   |
| IS-RA (Insediamenti sparsi Rispetto Ambientale)                                 | CSF (Strutture Alberghiere miste)  |
| IS-S (Insediamenti sparsi saturi)   | CAMP.A (Strutture ricettive all'aria aperta esistenti) 1-2-3                                 |
| IS-R (Insediamenti sparsi da riqualificare) 1-2-3-4-5                           | CAMP.B (Strutture ricettive all'aria aperta di nuova previsione) 1-2                         |
| IS-PA (Insediamenti sparsi Presidio Ambientale)                                 | PNA (Polo Nautico Attrezzato)  |
| AG.PR. (Aree agricole di tipo produttivo)                                       | TBN_PNA_1  |
| ANI-MA (Aree non insediate da mantenere)  | TBN_PNA_2  |
| ANI-MA-P (Aree non insediate da mantenere con valenza di produttività agricola) | Passaggiata  |
| U.I. (Unità di intervento) da 1 a 22  | S (Spiagge) TBN_1A   |
| Piani Particolareggiati e Zone di Ristrutturazione del P.R.G.)                  | Viabilità  |
| P.F.L. (Parco Fluviale)   | Stradario censito con sistema GPS  |
| A.F. (Alveo Fluviale)   | Tramiti viari pubblici o di uso pubblico di nuova previsione, compreso allargamenti stradali |
| Ambito urbanizzato censito come alveo fluviale dal Piano di Bacino              | Tramiti viari  |
| A.G. (Aree Golenali)  | Percorsi storici pubblici e di uso pubblico  |
| V.P. (Verde Privato)  | Percorsi pedonali pubblici o di uso pubblico   |
| S.C. (Servizi Comunali)   | Percorsi pedonali pubblici o di uso pubblico di nuova previsione                             |
| Attrezzature di interesse comune  | Nuova pista ciclopedonale  |
| Istruzione  | Canale d'acqua di interesse storico (Bialera)  |
| Spazi pubblici attrezzati a parco per il gioco e lo sport e giardini pubblici   | D.C. (Distributori di carburante)  |
| Parcheggi   | Autostrada   |
| Impianti tecnologici  | Perimetrazione centro edificato ai sensi della legge 865/71                                  |
| S.T. (Servizi Territoriali)   | Vincolo archeologico   |
| Discanica di inerti   | Vincolo monumentale ex lege 1089/39  |
| D (Attività produttive artigianali e commerciali)                               |  |



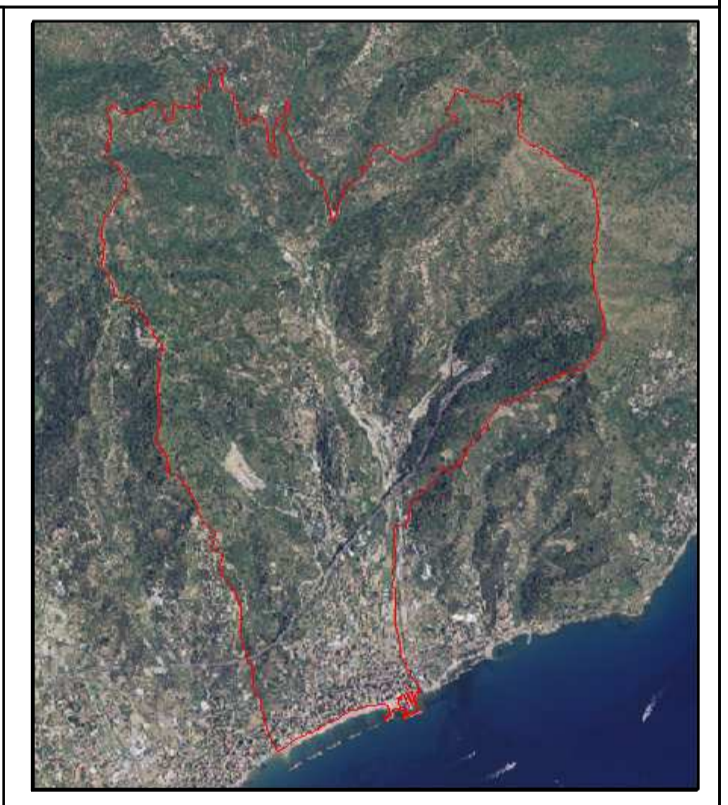
**COMUNE DI SAN BARTOLOMEO AL MARE**  
**PROVINCIA DI IMPERIA**

**PIANO URBANISTICO COMUNALE**

**PROGETTO PRELIMINARE**

Adottato con deliberazione di Consiglio Comunale n. 21 del 06/12/2013

**STRUTTURA**



**ZONIZZAZIONE URBANISTICA su base catastale**

TAV. N. **2.s.i.**

Scala 1:2.000

**UFFICIO DEL PIANO:**

Arch. Paolo ELENA - Coordinatore  
Arch. Marina SENAREGA - Responsabile del Procedimento  
Geom. Pierfranco CASSINI - Reti tecnologiche e infrastrutture  
Agr. Dott. Luca MIRTO - Analisi vegetazionale  
Geom. Daniele VIALE - Patrimonio e servizi

**CONSULENTI:**

Arch. Mauro TRAVERSO - Urbanistica  
Geol. Lionello BELMONTE - Geologia  
Avv. Corrado MAUCERI - Legale  
Pian. Terr. Fabrizio MO - Analisi storica, socio economica e territoriale  
Arch. Egizia GASPARINI - Paesaggio  
Arch. Andrea GROSSO - Approfondimenti progettuali  
Arch. Enrica FRESIA - Turismo

Data: Ottobre 2013